

I'm a guy with a word,  
the only word his lips can't speak.  
Mouth made not to spell,  
but to kiss







# RUNNING TECHNOLOGIES

## FEEL

[ TOMAIA ]



### TFP

Migliaia di micro cuciture, supporto ottimale e leggerezza.

### PRIMEKNIT

Progettata per la massima traspirabilità e ventilazione.

### MESH

Flessibilità, traspirazione e supporto mirato.

## FIT

[ INTERSUOLA ]



### BOOST

Miscela super reattiva per un massimo ritorno di energia durante la corsa.

### SOLAR PROPULSION RAIL

Lavora insieme a Boost. Più stabilità per una corsa migliore.

### BOUNCE

Intersuola In Foam per una corsa ammortizzata e confortevole.

## TRANSITION

[ SUOLA ]



### STRETCHWEB

with **Continental**

Massima aderenza in tutte le condizioni e sulle diverse superfici.

### RUBBER

Suola in gomma che si adatta ad ogni passo della corsa.

### TORSION SYSTEM

Si muove insieme al piede. Appoggio morbido e supporto al mesopiede durante la spinta.



# Adidas

Ho realizzato l'infografica informativa presente nell'area delle scarpe sportive ad alte performance degli store Adidas. Il pannello serve a comunicare al pubblico, in modo semplice, le diverse tecnologie impiegate nella scarpa.

Inoltre ho realizzato l'illustrazione di una t-shirt in vendita esclusivamente negli store di Milano. La maglietta rispetta le linee guida dell'immagine Adidas 2019, con un lettering disciolto e liquefatto.



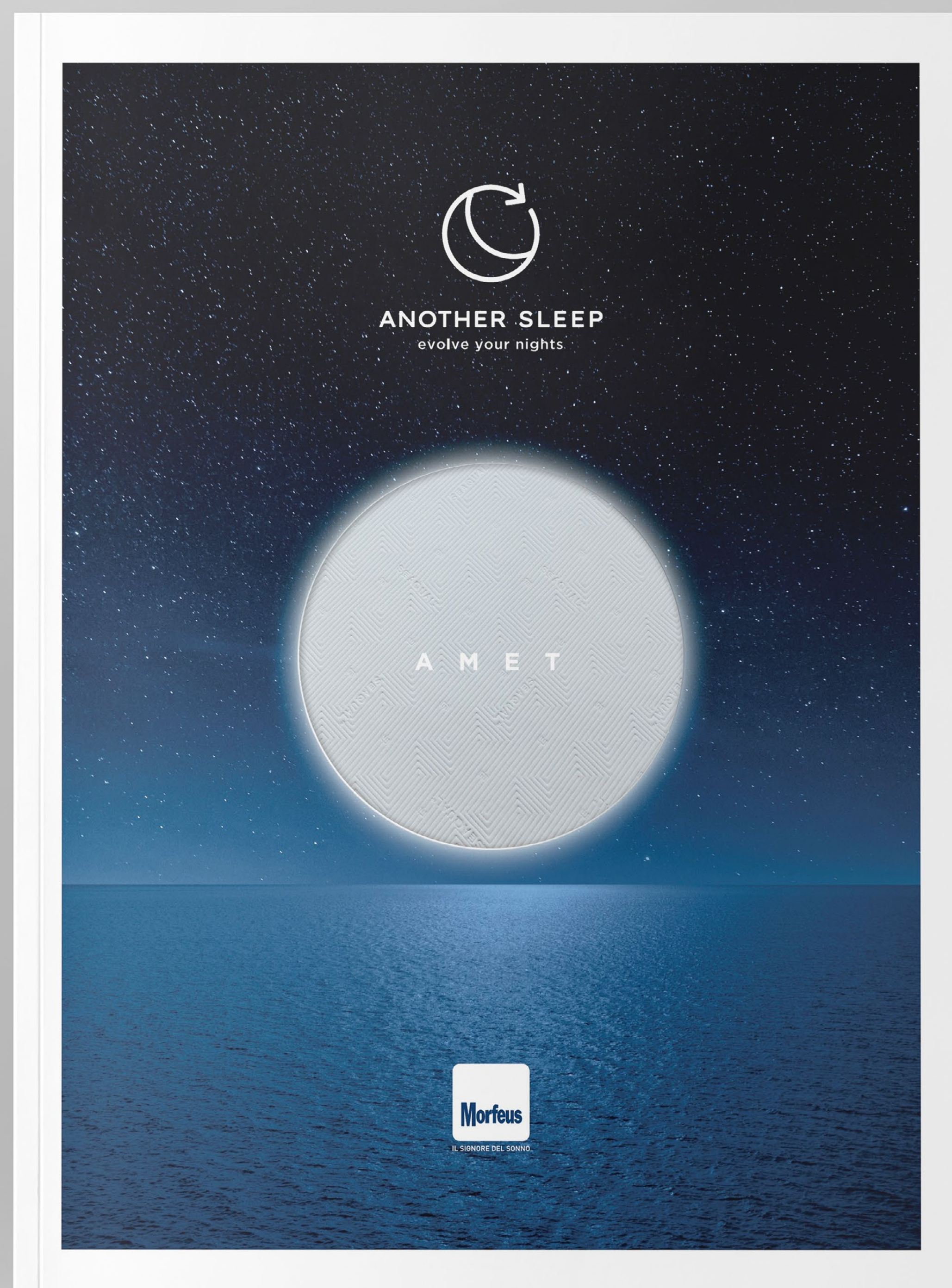
# Static Breather

Video musicale del singolo Static Breather della band Blank. Ho provato a raccontare per immagini le suggestioni e il messaggio contenuto nel testo della canzone. Una ragazza perde la sua identità e umanità fino a fondersi con la tecnologia di cui abusa e dalla quale viene abusata.

[www.youtube.com/watch?v=R-lsIW5T-rU](https://www.youtube.com/watch?v=R-lsIW5T-rU)







## Another Sleep

AMET è il primo materasso 100% fabbricato attraverso l'uso di materie prime provenienti da fonti rinnovabili e 100% riciclabile a fine vita. La collezione Another Sleep è quindi un'innovativa linea green la quale fra le altre cose vanta la collaborazione con Seaqual, un'organizzazione internazionale che si occupa di recuperare la plastica dagli oceani per farla diventare del filato per uso quotidiano. Il mio compito è stato quello di dare forma a un vero e proprio brand a sé stante, che potesse trasmettere valori atipici per quanto riguarda il mondo del materasso, senza svilire il tutto a una banale idea di riciclo, intesa come un'accozzaglia di materiali di recupero. AMET è in realtà frutto di una grande ricerca tecnologica e va oltre la qualità offerta dai tradizionali materassi, con il vantaggio di essere a impatto zero.



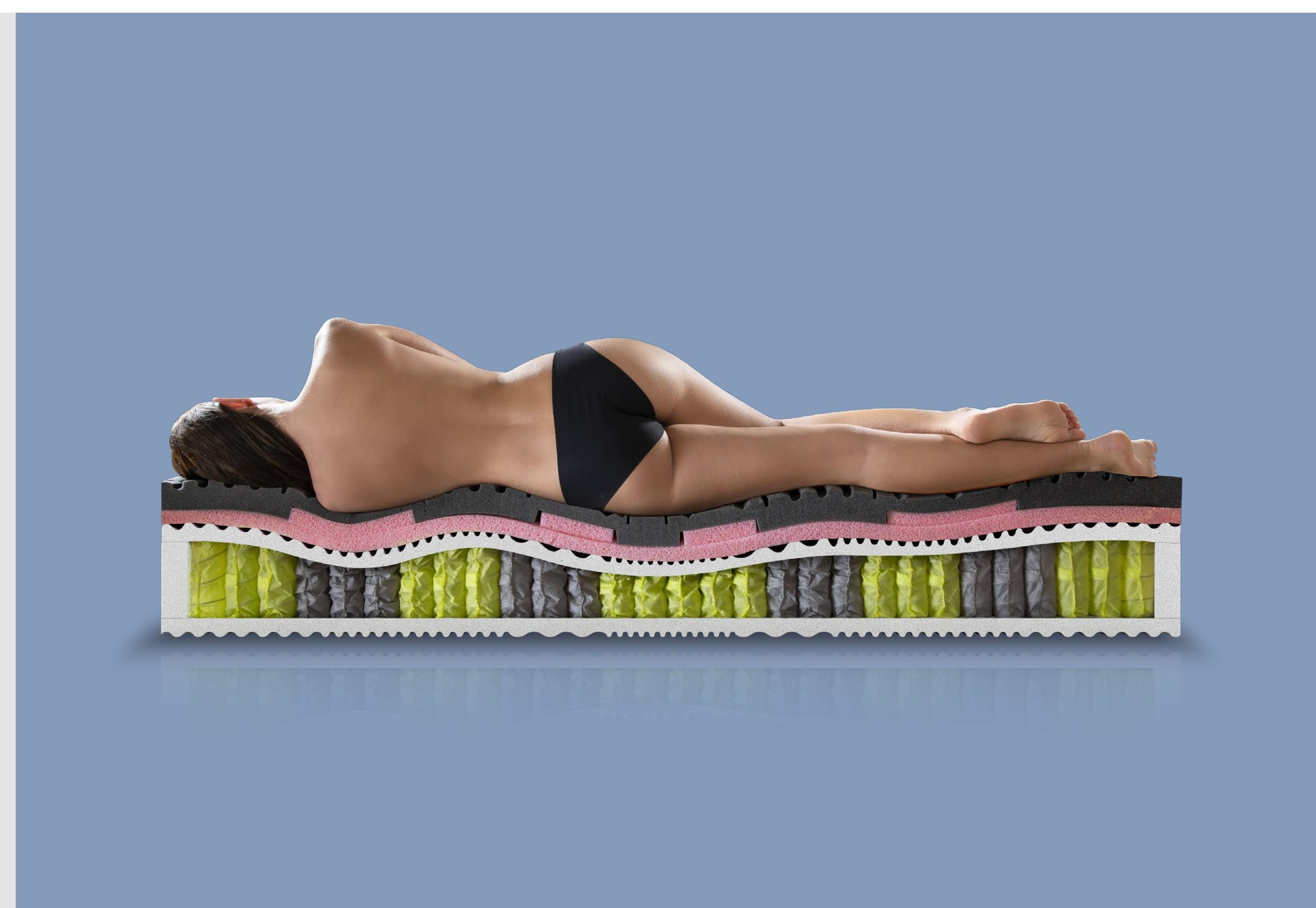
## Evolve your nights

Proprio per questo il payoff che ci è sembrato più opportuno è uno che pone l'accento sul concetto di evoluzione, intesa come evoluzione del materasso, della filosofia che seguiamo per migliorare il nostro mondo, e infine come salto in avanti del singolo individuo. Anche il logo, nelle sue forme, riflette questo pensiero.









## Lo shooting

Molti materiali sono stati realizzati, a partire dal catalogo per arrivare ai vari strumenti di vendita, post-vendita, strumenti cartacei per i rivenditori, landing page, video promozionale e campagne social, stampa e stradali.



Tutto è partito, subito dopo al logo e a un attento studio del pubblico di riferimento per dare ad AMET l'identità migliore, con uno shooting che esprimesse visivamente i suoi valori. Abbiamo scelto la location e la modella adatta alla fisionomia della "persona riflesso", vestendola con outfit adatti. La modella era giovane ma vestita elegantemente, in modo

da conferirle uno status di persona colta e intelligente, semplice nei modi, decisa nelle scelte importanti della vita, sempre attenta alle novità positive. La villa in campagna con ampie vedute sull'esterno è stata scelta per sottolineare il legame con la natura e al contempo allontanarci dal concetto di "riciclato=materiale di recupero", quindi cheap.



  
**ANOTHER SLEEP**  
 evolve your nights




**Amet** EVOLUZIONE DELLA SPECIE

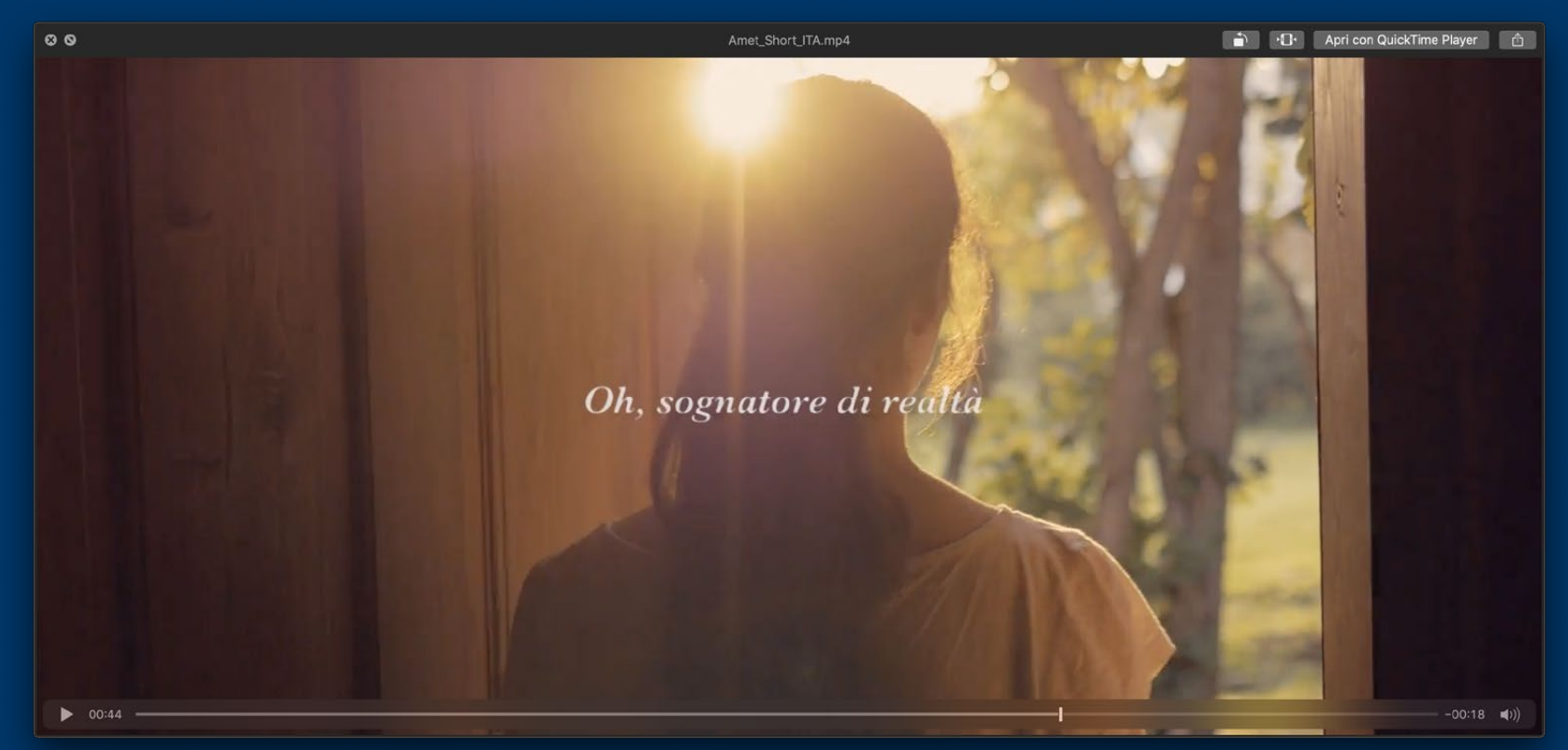
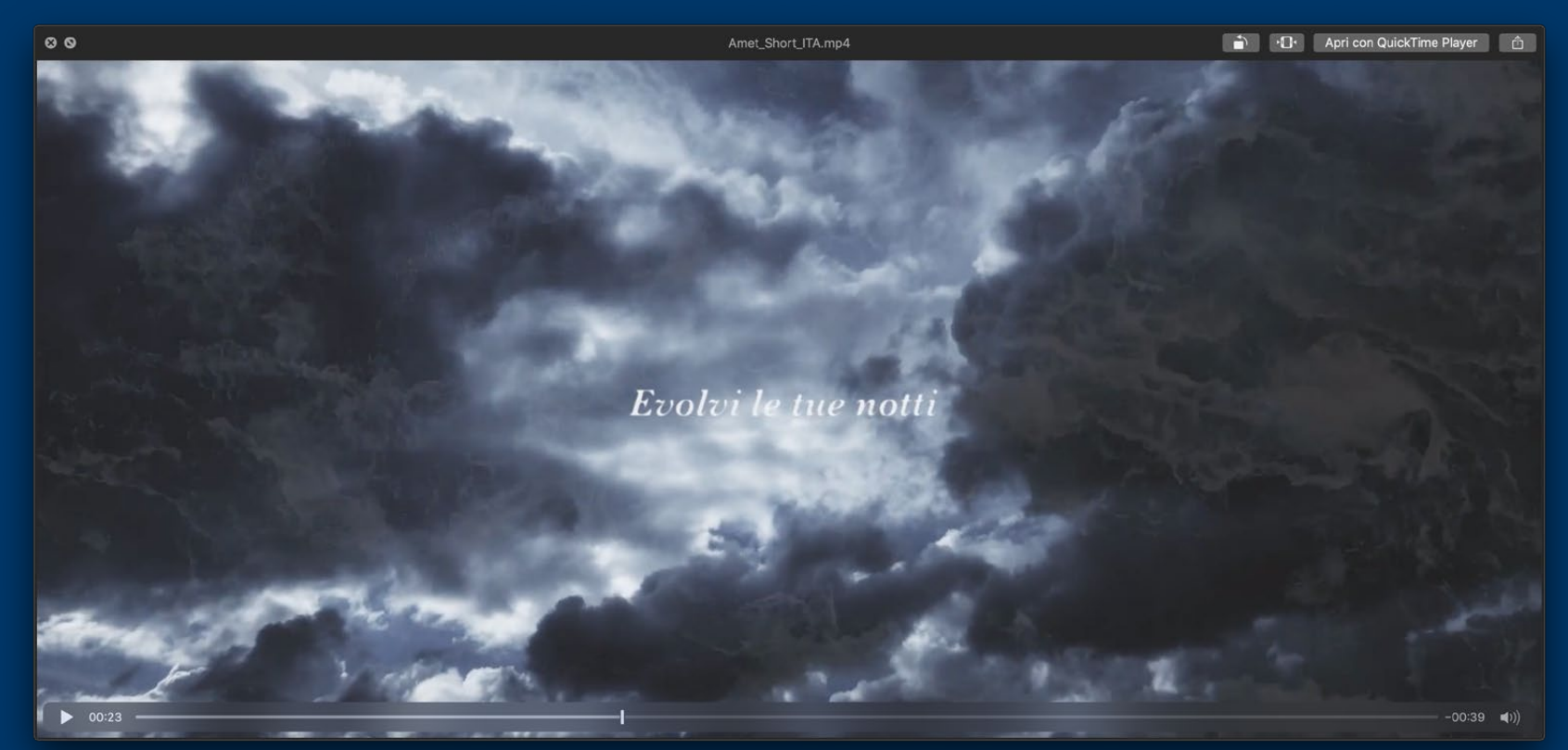
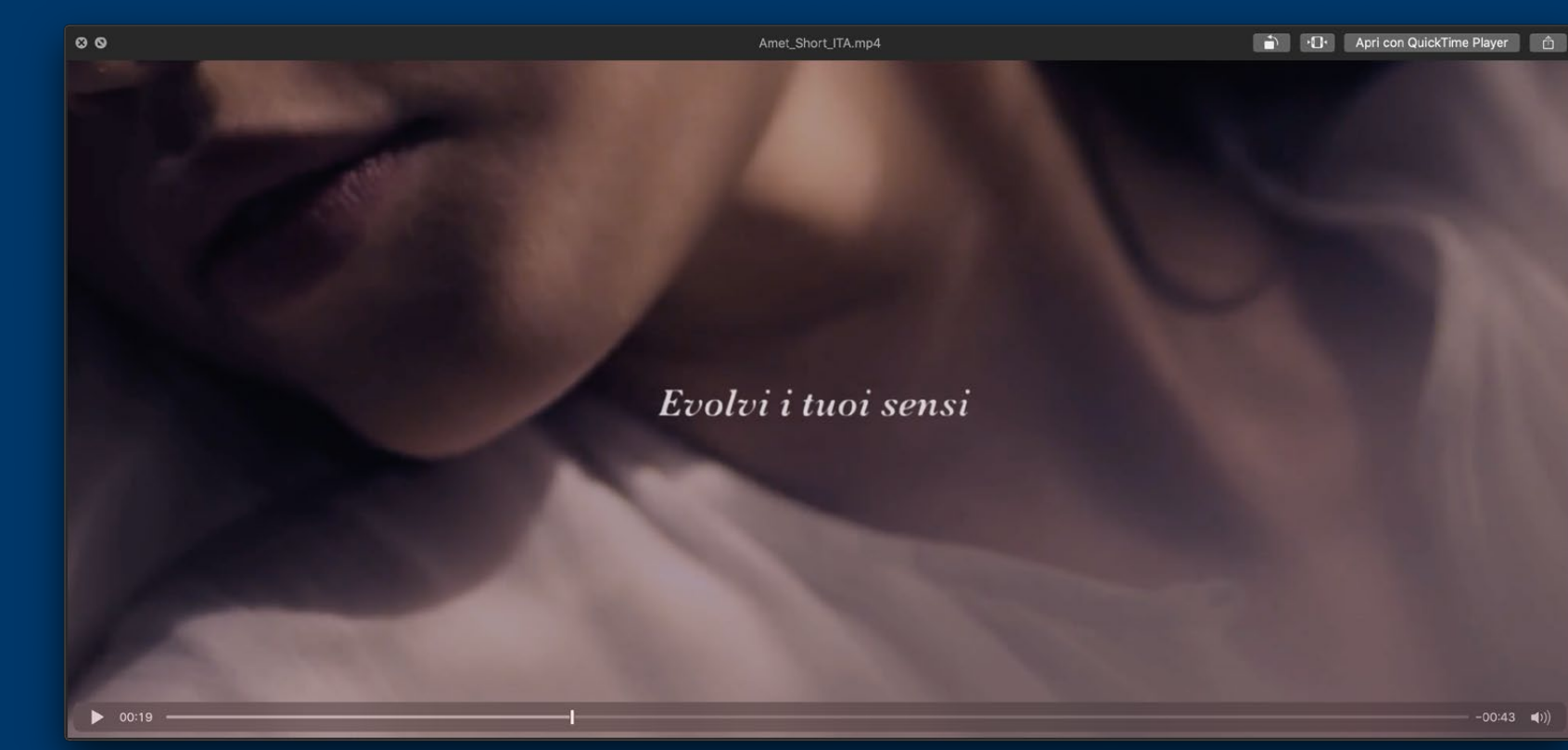
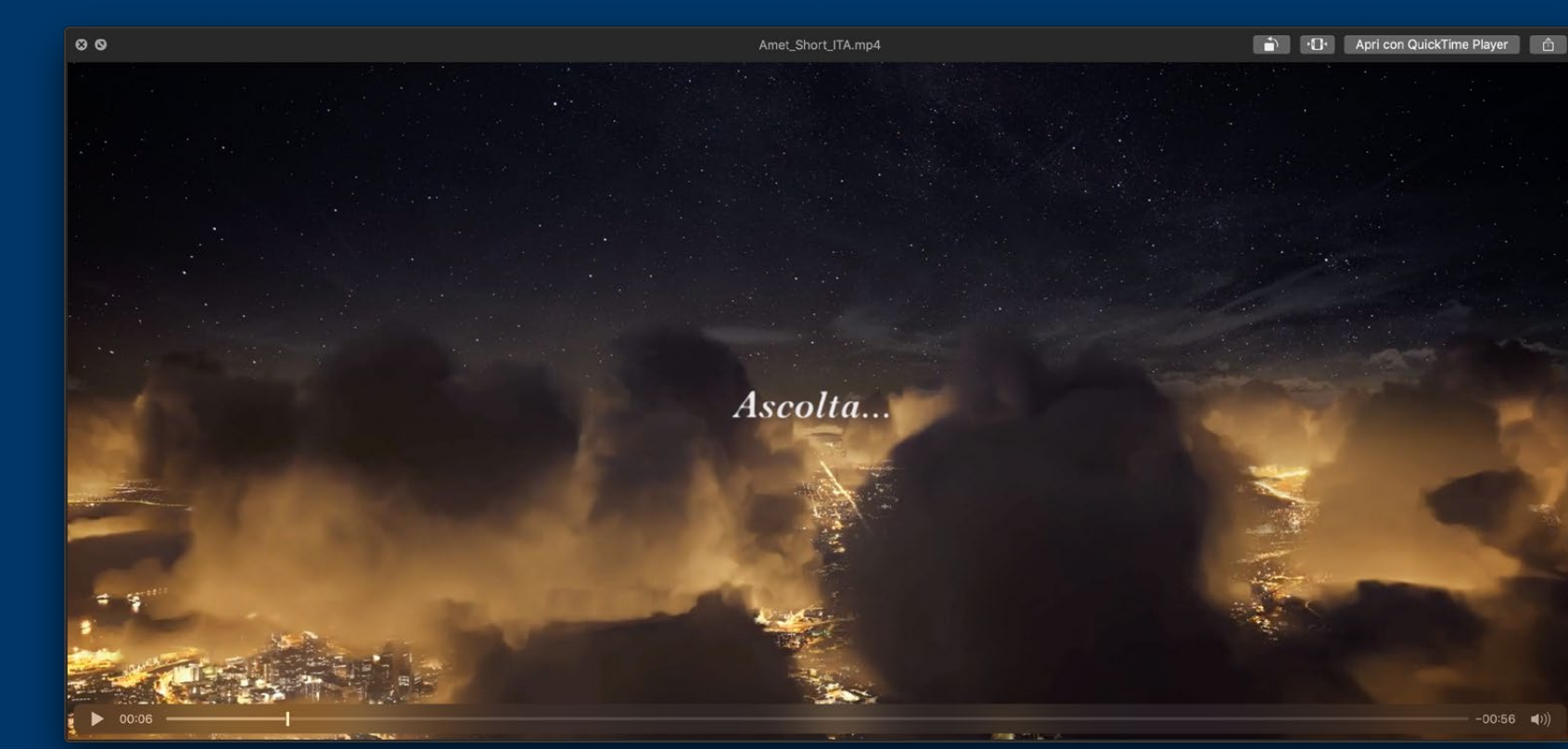


  
**100% riciclabile**

  
**impatto zero**

Scopri il materasso **AMET** della collezione Another Sleep di Morfeus. 100% materie prime riciclate o provenienti da fonti a basso impatto ambientale. Tessuto hi-tech con filato Seaqual ricavato dalla plastica raccolta nei mari. 100% riciclabile e a impatto zero per quanto concerne manutenzione e smaltimento. Riposo e comfort ergonomico superiore e rigenerante. Evolvi le tue notti su: [www.morfeus.it](http://www.morfeus.it)

  
**Morfeus**  
IL SIGNORE DEL SONNO



## Il video

Il video è composto da spezzoni puramente emozionali, senza voiceover nè musica, utilizzando solo suoni. Questo per far vivere "sulla pelle" il messaggio evolutivo di AMET.

Il video, oltre che su youtube e sui social è visibile in apertura della landing page Amet: [www.anothersleep.com](http://www.anothersleep.com)

**Adv** Il pesciolino verde, essendo di un colore insolito, rappresenta l'evoluzione della specie, ma essendo il claim posto a metà fra lui e il materasso, l'osservatore interpreta quell'affermazione come relativa ad entrambi i soggetti ed è invogliato ad approfondire tramite il copy sottostante. Torniamo a spingere sul tema dell'evoluzione, suggerendo fra le righe all'osservatore di non rimanere indietro.



I feel through the beat of my heart  
there's a place in her heart  
where I've already been  
all I ever wanted





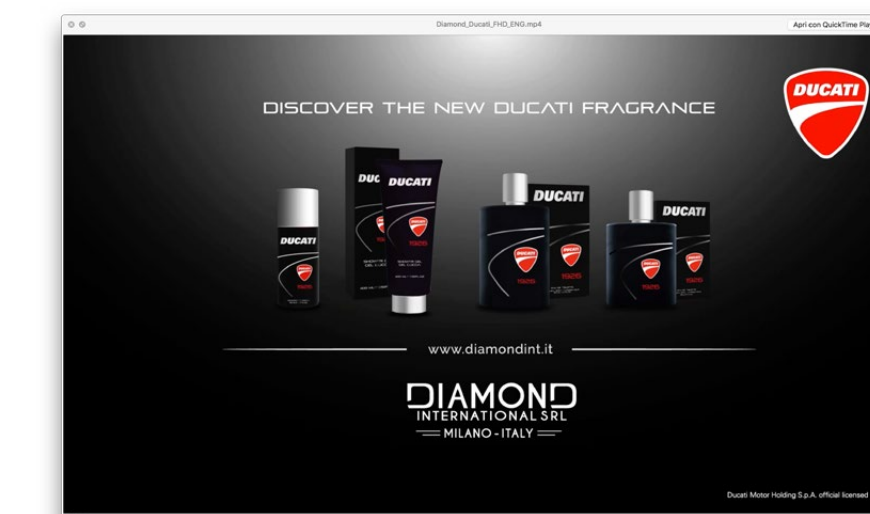
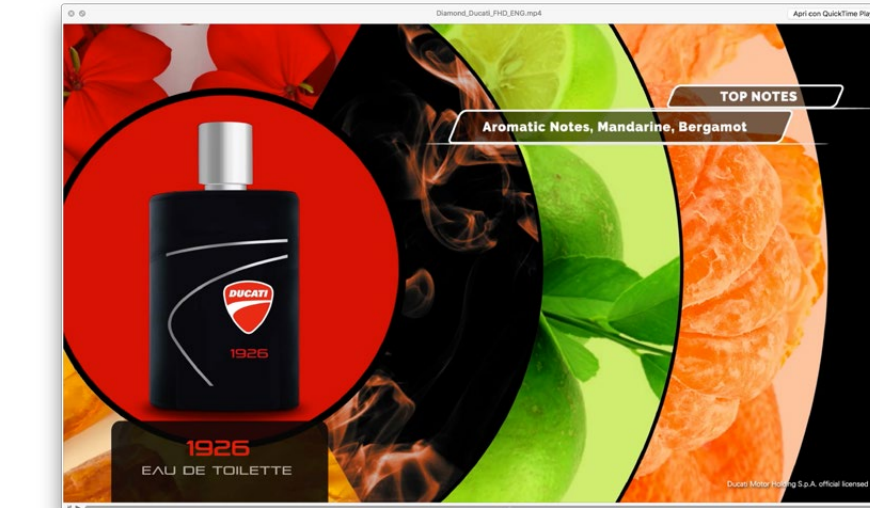
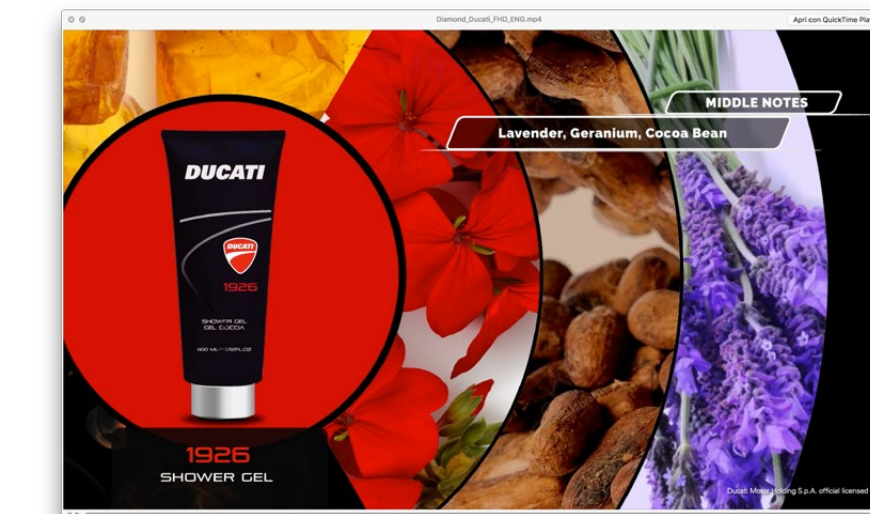
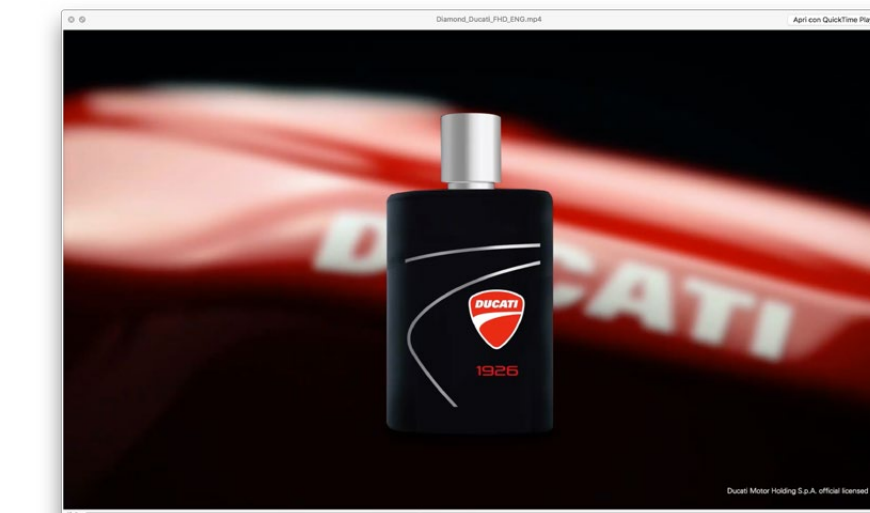


## Arbo

Per il 50° anniversario di Arbo, azienda leader nella distribuzione di ricambi e accessori per impianti di riscaldamento e condizionamento, ho realizzato l'immagine dell'evento celebrativo tenutasi alla Rotonda di Senigallia (AN).

Oltre all'allestimento della struttura, ho curato personalmente la grafica a partire dal logo del 50° fino al welcome-kit che gli invitati ricevevano in hotel, contenente pass, pieghevole informativo ed altro materiale utile.





<https://youtu.be/Ucx90MdAB44>

## Ducati / Diamond

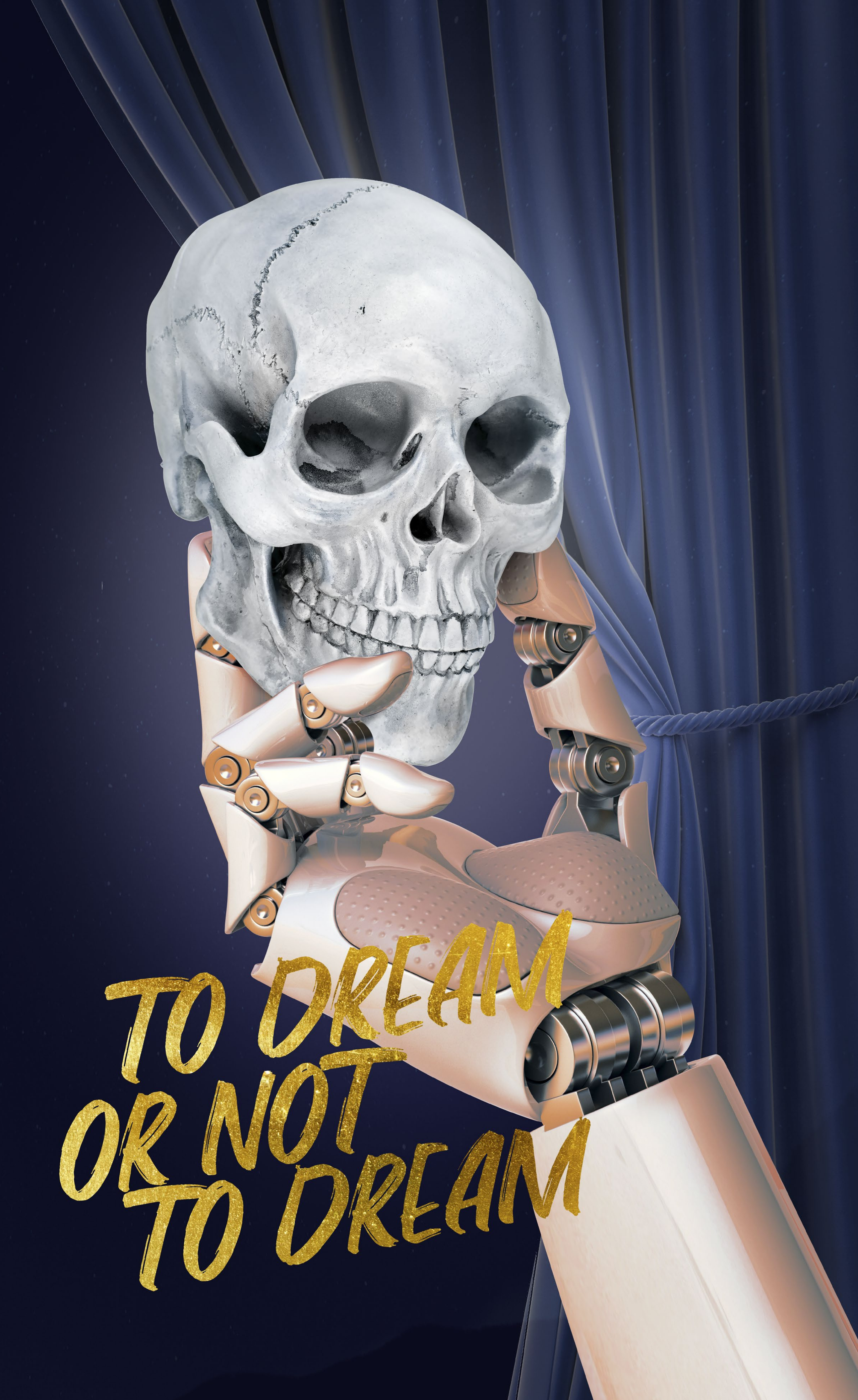
Per il lancio della fragranza Ducati 1926 ho studiato una campagna che esprimesse i concetti di velocità, mascolinità e audacia intrinseci nell'identità del marchio Ducati.

Il claim "Choose your Essence" mi è sembrato appropriato perchè coniuga il concetto di scelta intesa come determinazione, con quello di essenza, intesa sia come profumazione che come elemento spirituale. L'uomo che indossa 1926 è padrone di scegliere chi vuole essere e come esprimerlo, e mentre il mondo viaggia alla sua velocità lui è libero di imporre la sua.

Oltre a un piano editoriale studiato ad hoc per i social, ho anche realizzato un video informativo e di presentazione della linea 1926, pubblicato online e utilizzato in eventi e fiere di settore.

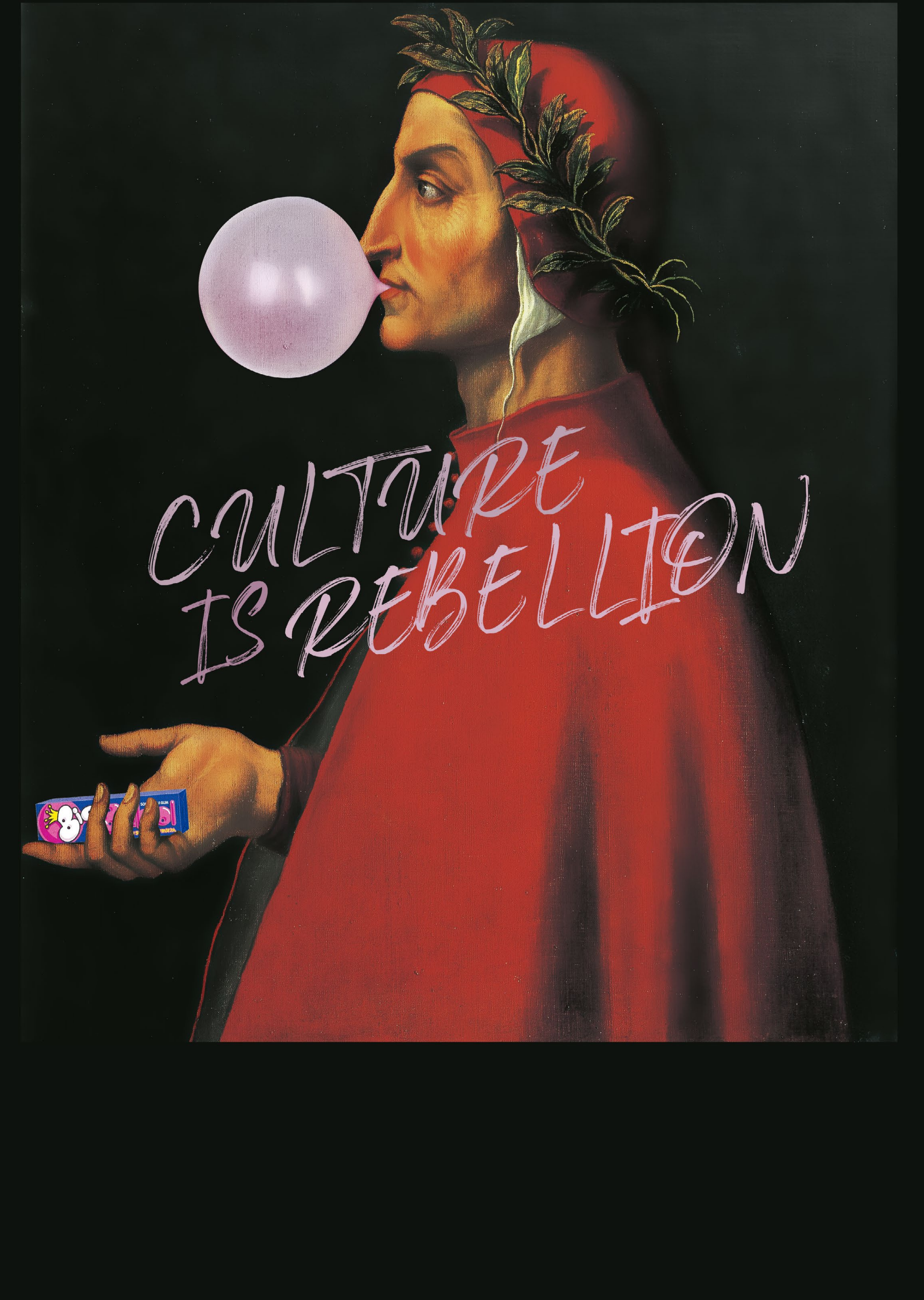






...

Tra spirito e tecnologia,  
come Amleto bionico, andiamo alla ricerca di noi stessi.  
In fondo, non è il sogno a tenerci vivi?



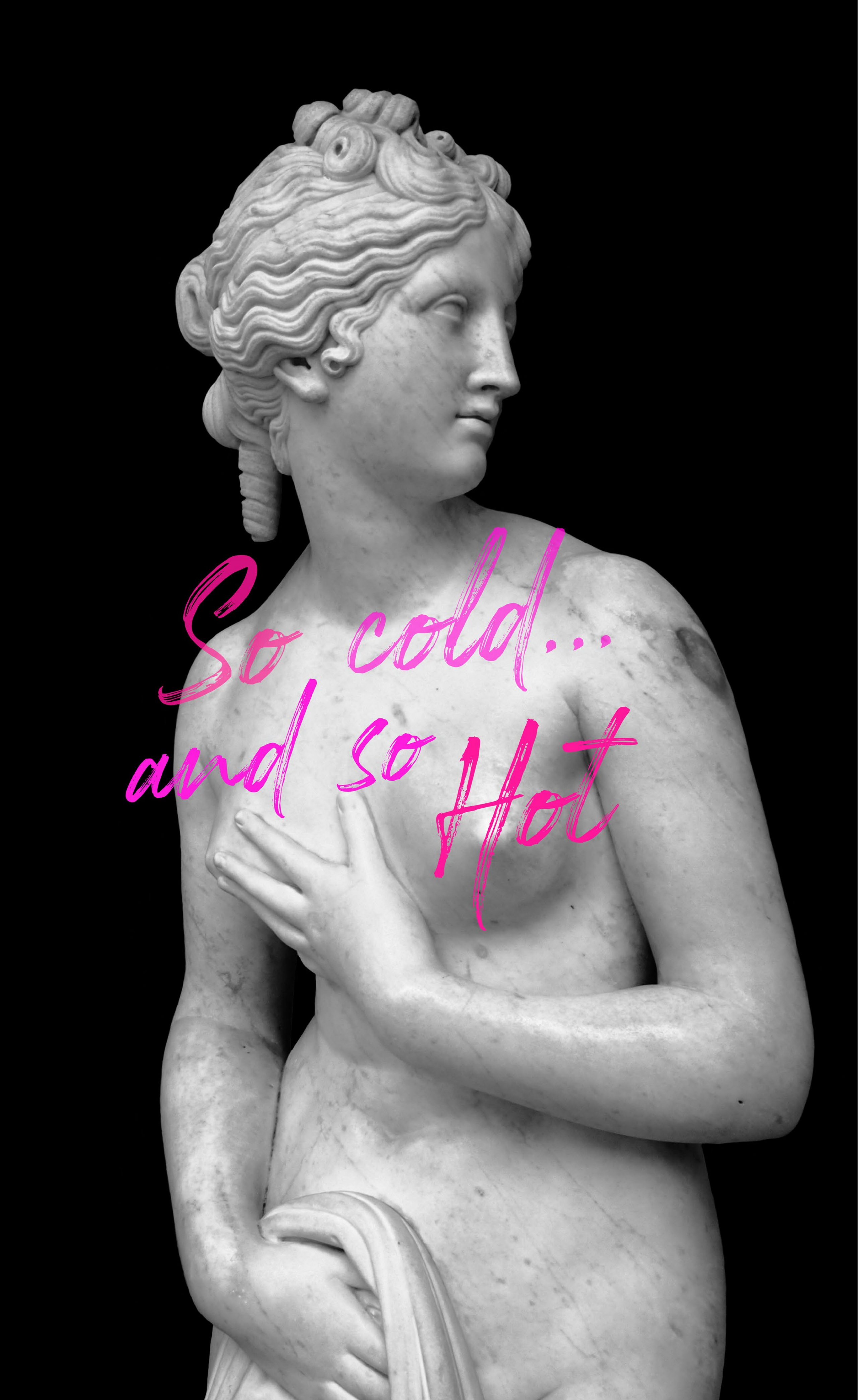
...

Sapienza e trasgressione, rivolta e disciplina, strappo e cucitura.  
Niente è davvero contrapposto.  
L'universo è fatto di miliardi di versi giusti.



...

Supera la noia delle convenzioni, ricombina le regole.  
Ti schiererai da una parte, dall'altra,  
o dalla tua?



...

Oltre i modelli classici  
prendono forma scenari percettivi inattesi.  
Sensazioni nuove da toccare con mano.

## Beyond Dualism

Al Fuorisalone 2019, per promuovere Sleepando, un materasso di nuova concezione con 4 lastre interscambiabili, ho ideato un allestimento (comprendente queste quattro immagini) che andasse a incuriosire l'utente, illustrando con immagini provocanti ma non esplicite il superamento del concetto di dualismo. Il materasso infatti offre due nuove combinazioni oltre ai classici lati A e B.



acquanerea.it |  



**nereia**<sup>®</sup>  
ACQUA MINERALE NATURALE  
OLIGOMINERALE



Acqua incontaminata,  
nella sua forma più pura,  
prelevata direttamente alla sorgente  
del Parco Nazionale dei Monti Sibillini.

vita da bere

- ◀ Adv finalizzato all'awareness per Nereia, acqua minerale dei Monti Sibillini. I plus da mettere in primo piano erano: la provenienza dell'acqua da un parco nazionale, il fatto che la plastica del pack fosse ridotta al minimo indispensabile, e le caratteristiche organolettiche di alto livello.



EXPAND YOUR HORIZONS

**SUPERFICI IN MICROCEMENTO SIRIOGROUP**  
Senza limiti e confini nelle idee così come nei tuoi spazi.  
Superfici continuee, senza fughe, personalizzabili nelle finiture. Eleganti, originali e uniche.

[www.sirio-group.it](http://www.sirio-group.it) •  / SirioGroup



pesceazzurro.com




**orata o mai più**

Senigallia Fano Cattolica Milano Marittima Rimini  
Via Anzani, 18 Via Adriatico, 12 Piazza della Rocca, 1/a Viale dei Cantari, 10 Viale Principe di Piemonte, 4/B




pesceazzurro.com



**che polpo di fortuna!**

Senigallia Fano Cattolica Milano Marittima Rimini  
Via Anzani, 18 Via Adriatico, 12 Piazza della Rocca, 1/a Viale dei Cantari, 10 Viale Principe di Piemonte, 4/B



pesceazzurro.com



**sgombro la mente**

Senigallia Fano Cattolica Milano Marittima Rimini  
Via Anzani, 18 Via Adriatico, 12 Piazza della Rocca, 1/a Viale dei Cantari, 10 Viale Principe di Piemonte, 4/B



## Adv

- ▶ Copy AD per una catena di ristoranti self-service di pesce. La campagna mirava a promuovere i benefici che l'abituale consumo di pesce apporta al corpo e alla mente.
- ◀ Adv su magazine di attualità per un'azienda che realizza pavimentazioni in microcemento e cemento stampato.





## Foto

Alcune delle mie foto preferite,  
scattate e ritoccate per progetti  
lavorativi o personali.



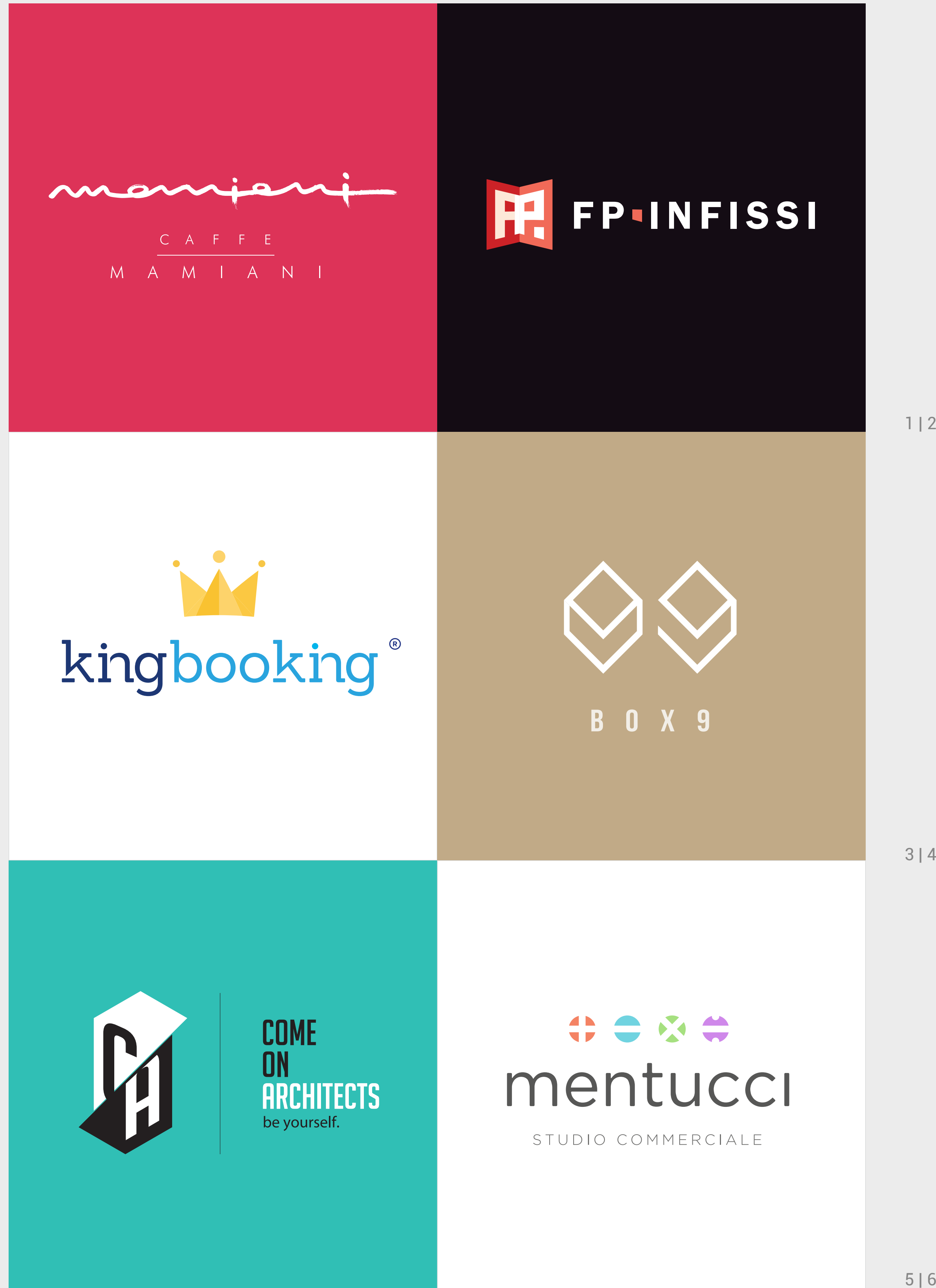






**Let's go somewhere  
where no one knows our names  
not even satellites or CCTVs**





1|2

3|4

5|6

## Logo

1> Lettering disegnato a mano e poi ricreato in vettoriale. 2> Azienda di infissi. 3> Piattaforma di booking per alberghi. 4> Cafè. 5> Co-working di architettura. 6> Studio commerciale. 7> Pavimenti di design. 8> Allestimenti fieristici. 9> Studio fotografico. 10> Festival del cinema. 11> Mobilità cittadina. 12> Posatori microcemento. 13> Società progettazione ospedaliera.



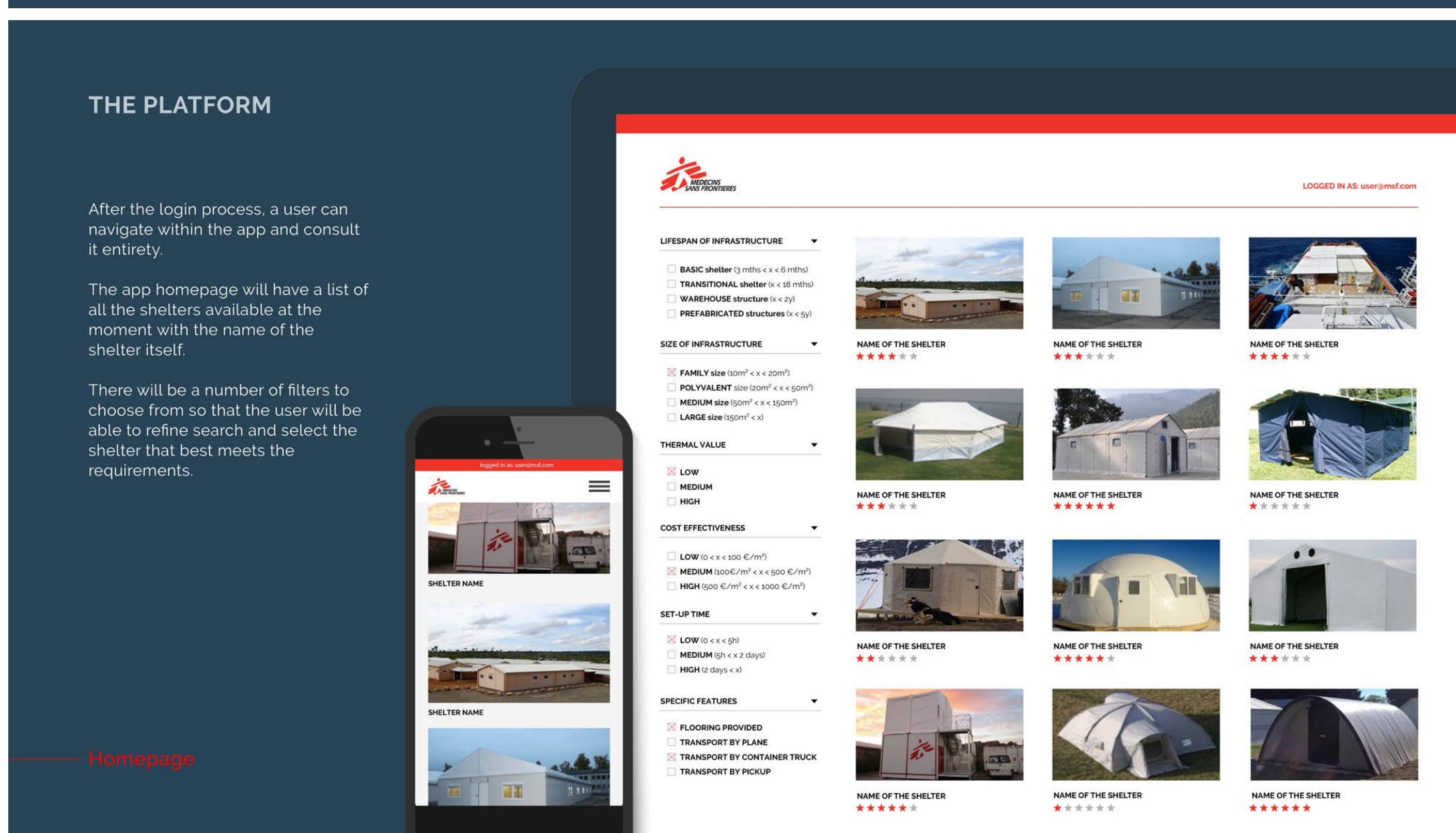
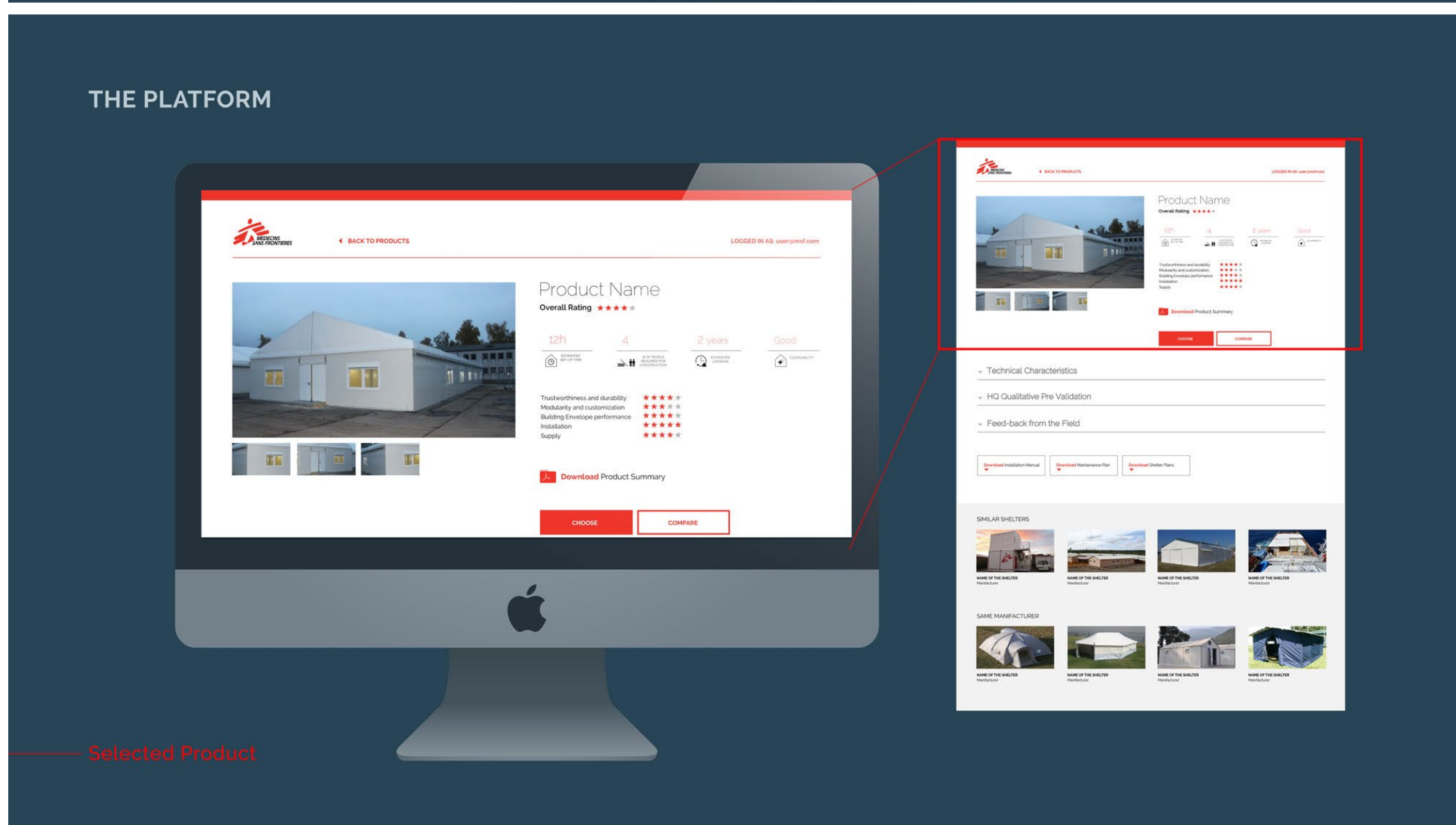
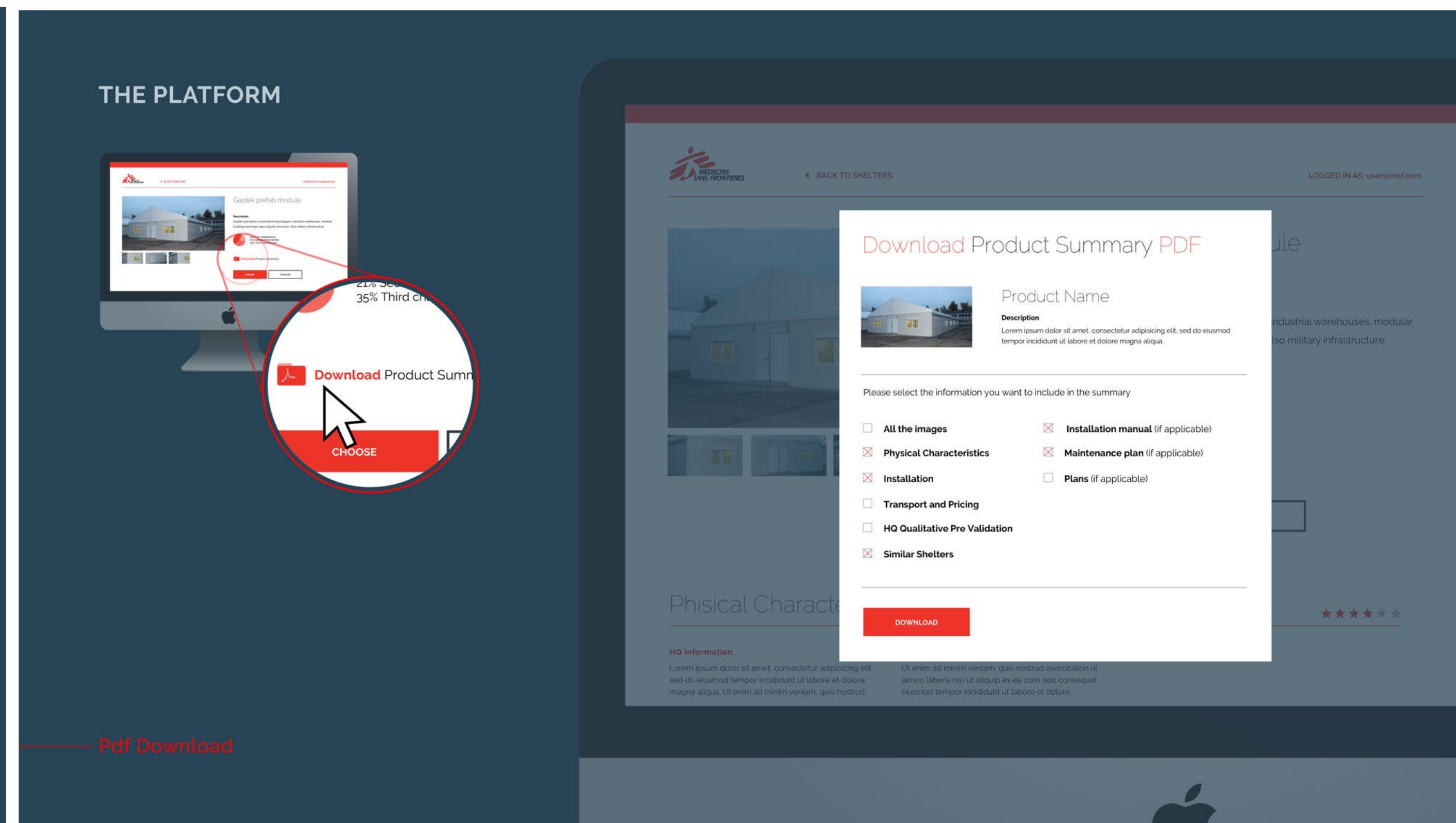
7|8

9|10

11

12|13





## Product Name

Overall Rating ★★★★★

- 12h  
ESTIMATED SET-UP TIME
- 4  
# OF PEOPLE REQUIRED FOR CONSTRUCTION
- 2 years  
ESTIMATED LIFESPAN
- Good  
CLEANABILITY

- Trustworthiness and durability ★★★★★
- Modularity and customization ★★★★★
- Building Envelope performance ★★★★★
- Installation ★★★★★
- Supply ★★★★★

Download Product Summary

CHOOSE

COMPARE

# Medici Senza Frontiere

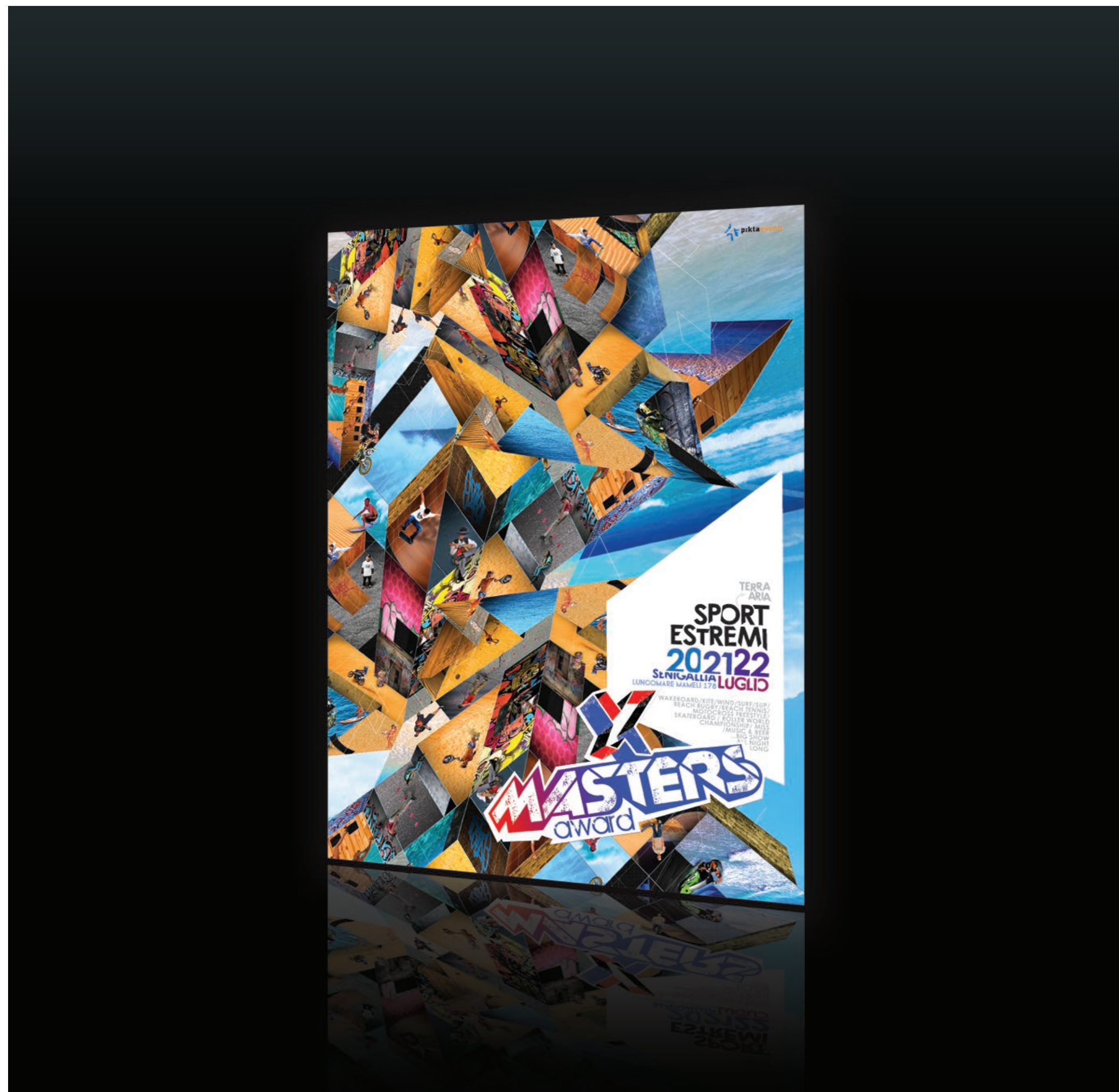
Ho realizzato il layout visivo e funzionale della piattaforma internazionale per la consultazione delle specifiche tecniche dei rifugi sui campi base di MSF.

La piattaforma serve ad interfacciare l'headquarter MSF con il settore logistico e gli operatori sul campo (nelle varie parti del mondo), in modo da poter permettere di consultare il ventaglio delle strutture disponibili, confrontare le funzionalità dei rifugi in base alle necessità specifiche

di un certo scenario di intervento. In più si possono fornire feedback e una valutazione per permettere agli altri "utenti" di conoscere pro e contro delle strutture.

Ho realizzato tutti gli elementi di UI, grafica, icone e bottoni, studiando insieme a MSF il funzionamento e la user experience per permettere alla piattaforma di dare il massimo.





1

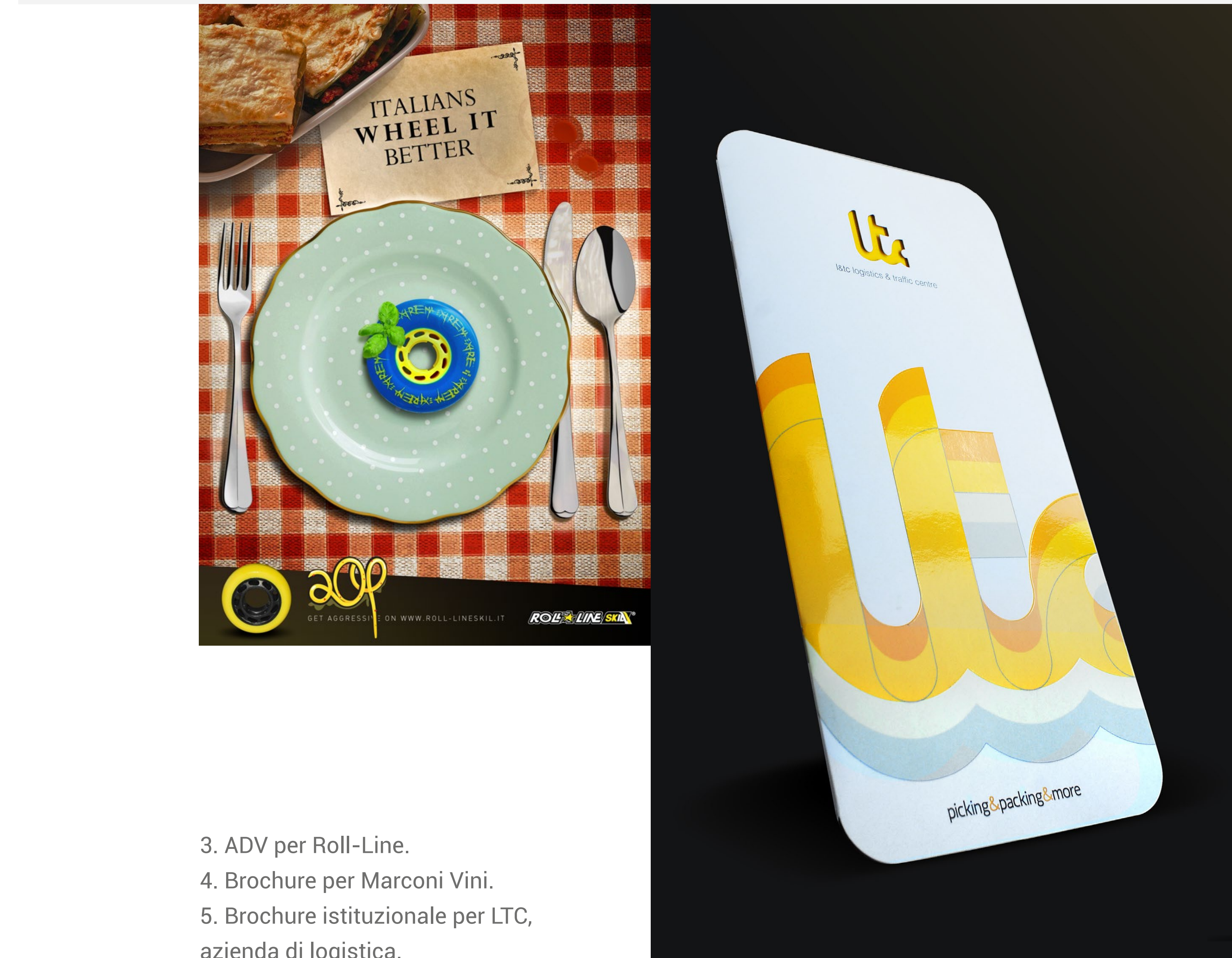


2

1. Magazine per X-Masters, evento di sport estremi sulla costa adriatica.  
2. Packaging di due set di ruote da rollerblade per una linea di prodotti Roll-Line, azienda leader a livello mondiale nella realizzazione di ruote per pattinaggio artistico.



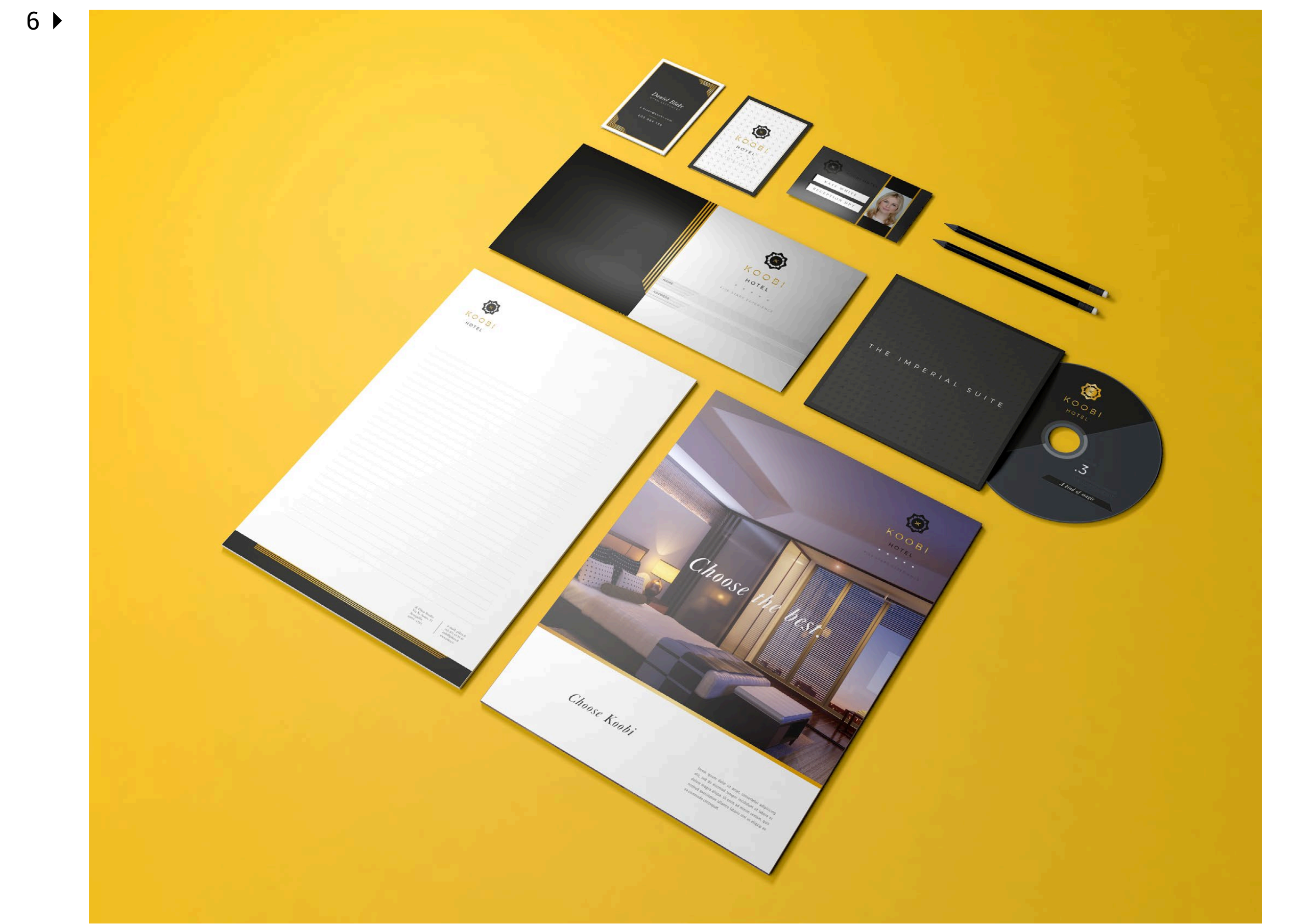
4



3

5

3. ADV per Roll-Line.  
4. Brochure per Marconi Vini.  
5. Brochure istituzionale per LTC, azienda di logistica.



6



7



8

6. Immagine coordinata per una struttura alberghiera.  
7. Brand image per un'attività di wellness ed erboristeria.  
8. Immagine coordinata per uno studio commercialistico.



1 ▾



2 ▲

3 ▾



## Ciare

Ciare progetta e costruisce altoparlanti da oltre sessanta anni, vendendo in tutta Europa. Mi sono occupato della loro comunicazione dal 2013, progettando cataloghi, brochure, materiale promozionale, gadget, ecc...

1. Copertina brochure riassuntiva della gamma prodotti 2016.

2. Copertina brochure altoparlanti per gare Spl. Il claim pensato per accompagnarla e che esplicitava il messaggio era "Vision of Loudness".

3. Catalogo prodotti 2014. Quasi duecento pagine di dati tecnici, ma fare la copertina è stato divertente: è un montaggio di pezzi di moto, fotografata da me e ricomposti in Photoshop in modo da creare una sorta di Transformer audio tecnologico.

4. Immagine ideata per un ADV il cui claim era "Make Sound Visible", in riferimento al fatto che il dettaglio e la chiarezza timbrica degli altoparlanti permettesse quasi di "vedere/toccare" il suono che veniva emesso.







👤 **CONTATTI**

**Mattya  
Maori**

✉  
mattya.maori@gmail.com

📞  
333 81 71 348

★ **SKILLS**

Idee, art direction,  
grafica, comunicazione,  
fotografia, video,  
sound design.

**Per qualsiasi info:  
mattya.maori@gmail.com  
333 8171348**